

Przy ul. Bandurskiego stanie najwyższej położony budynek w Szczecinie

# Wieżowiec ma być inteligentny

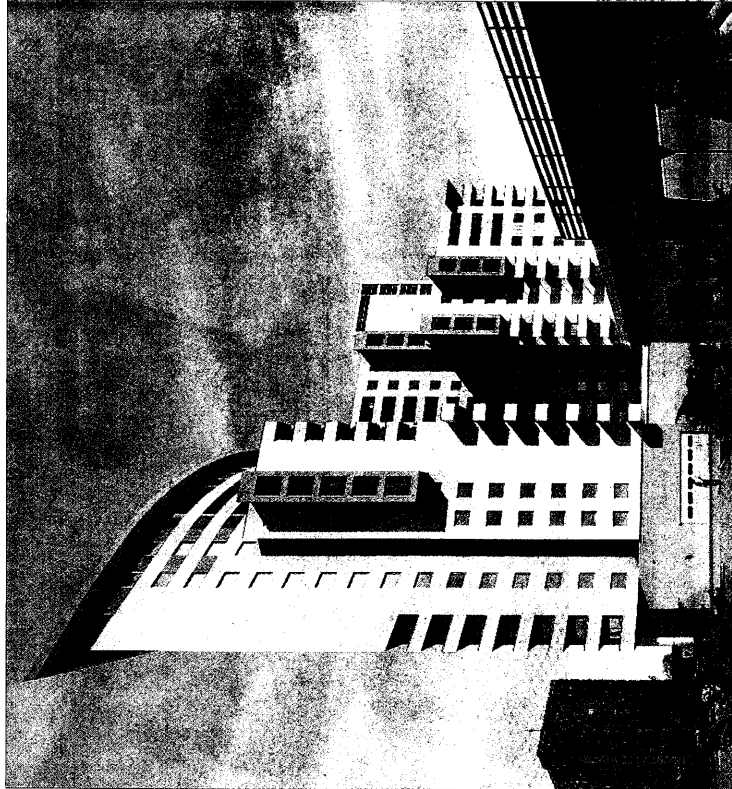
Do końca 2008 >> roku powstanie 246 mieszkań. Te na ostatnim piętrze będą najwyższej położonymi w naszym mieście. Znajdą się 180 metrów nad poziomem morza.

JOANNA SKRZYNIARZ  
jkszyznar@mm.szecin.pl

Między sklepem Lidl, a stacją benzynową Lotus powstaje prawdziwe monstrum - wieżowiec, który będzie najwyższą położonym budynkiem w Szczecinie. Zaprojektowany został kaskadowno. Każdą jego część zakończy się na innym poziomie - od 8. przez 12, aż do 18. piętra. Nawet lokatorzy 4 piętra będą mogli to liczyć na metrużkową panoramę. Ale ten najbardziej ekskluzywny krajobraz, włącznie z widokiem na jezioro

Dąbnie, zobaczą właściciele mieszkań na ostatnich kondygnacjach, za co będą musieli oczywiście zapłacić. Ich apartamenty będą także większe, bo wyniosą 80 m kw., podczas gdy średnia wielkość lokali niżej położonych wyniesie 50-65 m kw.

Nasza oferta kierujemy do ludzi, którzy żyją na średnim poziomie. Dlatego cena za metr kwadratowy przewidywana jest na 3,8 tys. zł. - mówi Marek Raniżewski, prokurent działu marketingu firmy develo-



## WIEŻOWIEC W SZCZECINIE

14,5 tys. m kw. to powierzchnia całkowita budynku

52 metrów na wysokość budynku

180 metrów nad poziomem morza będą mieszkalni lokatorzy z 18 piętra

246 mieszkań

18 pięter będzie miała najwyższa część kaskadowno zaprojektowanego budynku

3,8 tys. zł to cena za 1 metr kw.

50-65 metrów kw. będzie miała średnio powierzchnia mieszkań

80 metrów kw. wyniesie powierzchnia apartamentów na ostatnich piętach

20 miesięczny zaimpago budowa

Jeszcze w listopadzie wmontowany zostanie kamień węgielny pod nowe mieszkanie przy ul. Bandurskiego 4a. To 20 mieszkań, których pierwszym lokatorem będzie intensywnie pracujący w biurze architektury i inżynierstwa w Warszawie. W tym celu firma skierowała do Nieruchomości, deweloperem została firma „Widok” z Sopotu, a generalnym wykonawcą - „Warcbud” ze Szczecina.

Portier zadzwonił do lokatorów, aby zapytać, czy oczekują. „Czy dostawcy przesyłać? Po tym wszystkim znalazłem się pod okiem kanclerki. Monitoruję sytuację, a zacznie od komunikacji z każdym mieszkańcem.

Ważne jest, aby mieszkańcy byli świadomi, że to nie jest zwykły apartamentowiec, a budynek, który ma być inteligentny. Dlatego w projekcie przewidziano podłogowe ogrzewanie, a także systemy wentylacji mechanicznej z rekuperacją ciepła. Wszystko to ma być zgodne z normami Unii Europejskiej.

Wieżowiec TYP I PR, ul. Hłyniewieckiego 24, 64 m

Wieżowiec TYP II PR, ul. Hłyniewieckiego 24, 64 m

Wieżowiec TYP I PR, ul. Hłyniewieckiego 24, 64 m

Wieżowiec TYP II PR, ul. Hłyniewieckiego 24, 64 m

Wieżowiec TYP I PR, ul. Hłyniewieckiego 24, 64 m

Wieżowiec TYP II PR, ul. Hłyniewieckiego 24, 64 m

Wieżowiec TYP I PR, ul. Hłyniewieckiego 24, 64 m

Wieżowiec TYP II PR, ul. Hłyniewieckiego 24, 64 m

Najwyższe budownictwo w mieście

Wieżowiec TYP I PR, ul. Hłyniewieckiego 24, 64 m

Wieżowiec TYP II PR, ul. Hłyniewieckiego 24, 64 m

Wieżowiec TYP I PR, ul. Hłyniewieckiego 24, 64 m

Wieżowiec TYP II PR, ul. Hłyniewieckiego 24, 64 m

Wieżowiec TYP I PR, ul. Hłyniewieckiego 24, 64 m

Wieżowiec TYP II PR, ul. Hłyniewieckiego 24, 64 m