

„Drapacz chmur” przy Bandurskiego

Położono kamień węgielny

JEST to pierwszy tak wysoki budynek mieszkalny z częścią handlowo-usługową na parterze i kondygnacją podziemną. Będzie to prawie drapacz chmur o 18 piętrach, a ponieważ budowany jest na wzniesieniu przy ul. Bandurskiego, widok z górnego piętra i tarasu widokowego, czyli z wysokości ok. 55 m będzie niewątpliwie rozległy.

Budynek nosi zresztą nazwę Widok i wyznacza nową jakość w zakresie budynków wysokich. Generalnym wykonawcą inwestycji jest firma Warbud S.A. Oddział Szczecin, a zakończenie budowy planowane jest na III kwartał 2008 r. Deweloperem z biurem w Szczecinie jest sopocka spółka Widok Sp. z o.o., a inwestorem – Skarbiec Nieruchomości 6 Sp. z o.o.

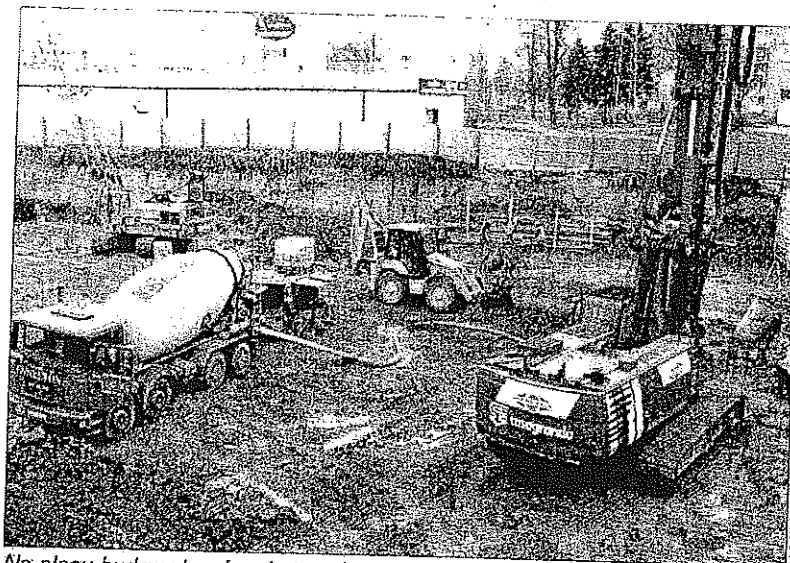
Na uroczystość wmurowania w ławę fundamentową kamienia węgielnego przyjechali m.in. z Warszawy przedstawiciele firmy, inwestora i banków. Jolantę Grocholską, członka zarządu firmy wznoszącej budynek zapytaliśmy o standardy tej budowy. Okazuje się, że normy budowlane np. w zakresie ochrony przeciwpożarowej i bezpieczeństwa są znacznie podwyższone, wymagają stosowania odpowiednich materiałów i technologii, a prężnie działający od roku oddział szczeciński firmy sprosta tym zadaniom. Podobne obiekty są wznoszone zaledwie w kilku miastach Polski. W budynku będzie 246 mieszkań o powierzchni od 33,5 do 105 mkw. – na ostatnich piętrach typu penthouse oraz tarasem widokowym. Dostęp do mieszkań zapewnią dwie klatki schodowe z cichobieżnymi windami. Będzie także całodobowa ochrona.

Inwestycję poświęcił ksiądz proboszcz parafii Miłosierdzia Bożego Zdzisław Brzozowski.

(Ag)



Pojemnik z tekstem przesłania, czyli kamień węgielny wmurowany został w ławę fundamentową przyszłego 18-kondygnacyjnego budynku. Tekst przesłania umieszczył w fundamencie Jacek Więcek, wiceprezes Zarządu Towarzystwa Funduszy Inwestycyjnych Skarbiec.



Na placu budowy trwają roboty palowe.