

Będzie wąsko na Powązkach

Zaczynają się poważne trudnienia z powodu budowy obwodnicy koło Cmentarza Wojskowego na Powązkach: dziś na ponad dwa lata drogowy zwężają w obu kierunkach Trasę AK, żeby zbudować trzy poziomowe skrzyżowanie

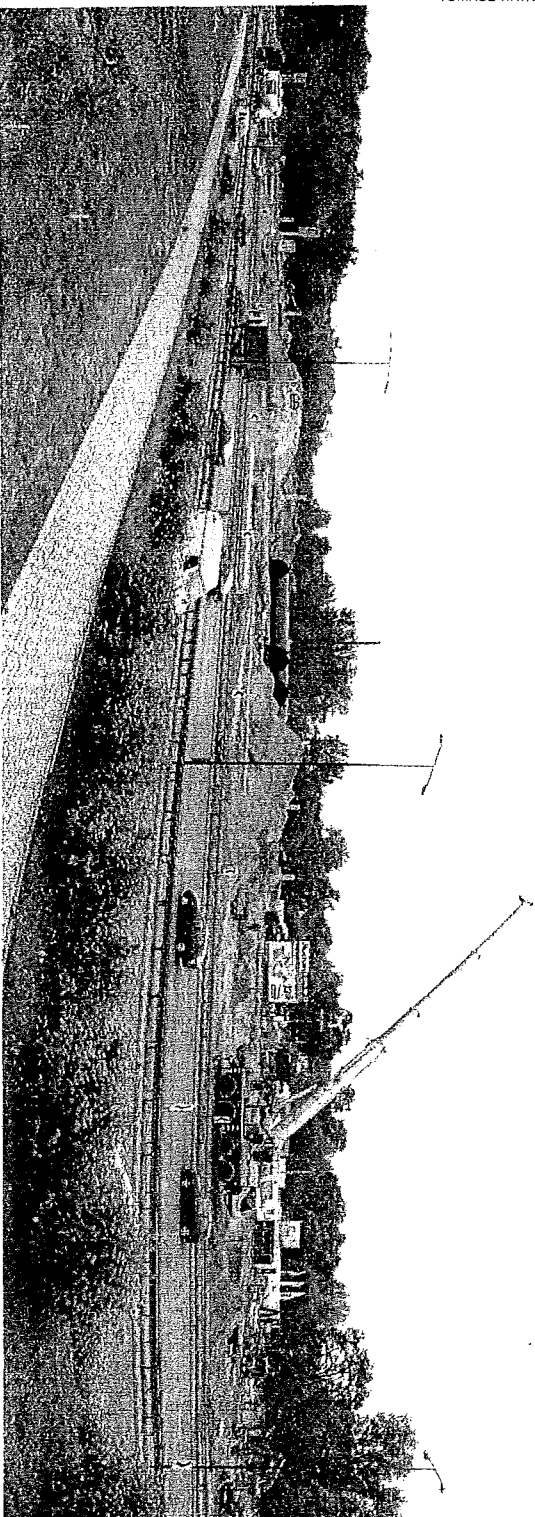
JAROSŁAW OSOWSKI

TOMASZ WAWER

•• Komisja zbiera się ok. godz. 22 i wkrótce potem na jezdniach staną bariery. Przez najbliższy tydzień na 100-metrowym odcinku w pobliżu ul. Powązkowskiej wyłączone z ruchu będą oba lewe pasy przylegające do bariery pośrodku arterii. W tym czasie powinien powstać przejazd przez pas dzielący jezdnie. Podobne zwężenie planowane jest od 23 do 30 sierpnia koło parkingu na tyłach Cmentarza Wojskowego - tu zostanie wyasfaltowany drugi łącznik między jezdniami.

Kiedy oba przejazdy będą gotowe, 30 sierpnia drogowcy zamkną nitkę w stronę Pragi na odcinku 1,5 km. Samochody mają jeździć dwoma pasami w obu kierunkach jeżdżąc zachodnią. Pozwoli to przysiąść do budowy pierwszej estakady trzy-poziomowego skrzyżowania al. Prymasa Tysiąclecia i Trasy AK. Na tyłach cmentarza i w sąsiedztwie lasku na Kole ma się zacząć prace przedłużenie jej ostatejnie przecinające Bencowo do wylotówki na Poznani i przesyłej autostrady A2.

Budowa nowego, 10,5-kilometrowego fragmentu Trasy AK trwa od



Na tyłach Cmentarza Wojskowego na Powązkach trwają przygotowania do budowy skrzyżowania z estakadami i tunelem. Trasa AK będzie stała przedłużona na wprost

połowy lutego. To najdroższa inwestycja drogową w Polsce warta prawie 2,2 mld zł. W wielu miejscach między Powązkami a miejscowością Konotopa w okolicach Ursusa i Piastowa wiadają już pierwsze zbrojenia i beton przyszytych wiaduktów, a także scan zabezpieczających głęboki wykop, w którym

droga znajdzie się na wysokości os. Górcz i Bemowa.

Wykonawcy stopniowo wprowadzają też trudnienia w ruchu - zaczęło się od zamknięcia przejazdu ul. Księcia Janusza na Kole (gdzie powstaje wiadukt nad linią kolejową i nową Trasą AK), nie można też przedostać się

ul. Narwik do Bliznego. Od września na mniej więcej rok ul. Dywizjonu 303 przestaną kursować tramwaje linii 20. Przyczyną jest budowa nowych wiaduktów ul. Powstańców Śląskich łączących Jelonki z Bemowem.

Najbardziej spektakularna decyzja budowa węzła na tyłach Cmentarza

Wojskowego z estakadami i tunelem. Potrwa do końca 2010 r. W tym czasie kierowcy muszą się liczyć ze sporymi trudnieniami między Żoliborzem, Wola i Ochotą. Drogowcy obiecują, że zawsze będą mieć do dyspozycji po dwa pasy ruchu w każdym kierunku. •